



**EUR**  
 THE STOCK FARMING CONSULTATION  
**TIER**

[www.rindergesundheitsdienst.com](http://www.rindergesundheitsdienst.com)  
[www.cattlehoofcare.com](http://www.cattlehoofcare.com)  
[www.die-klauenpflege-schule.de](http://www.die-klauenpflege-schule.de)

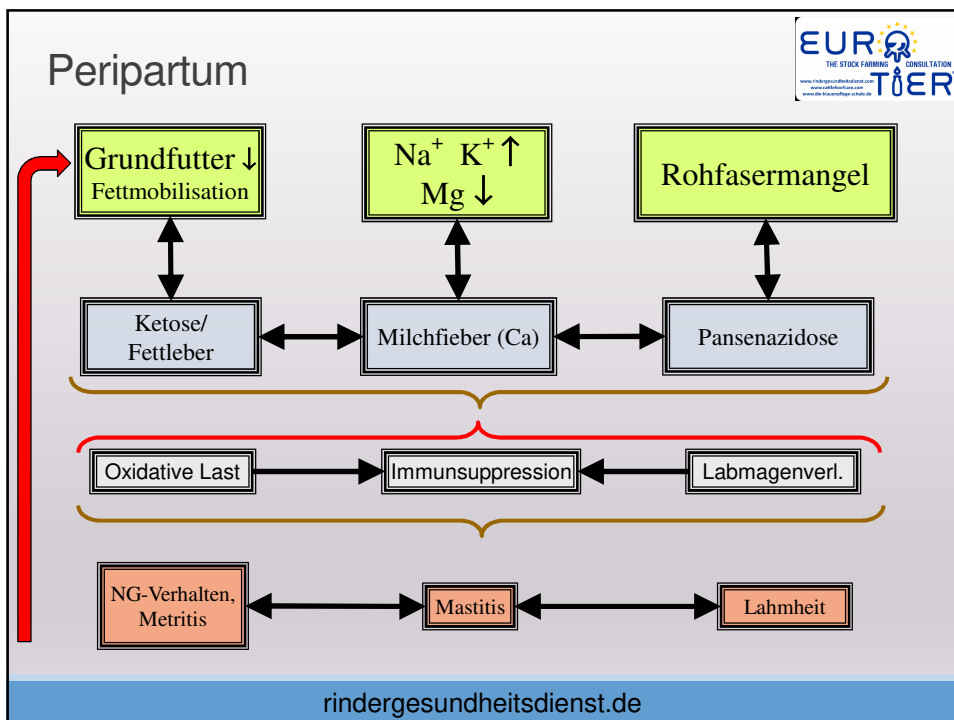


## Management der Transitkuh

Ein guter Start ist wichtig für den Erfolg

Dr. Hans-Peter Klindworth  
Rindergesundheitsdienst

[rindergesundheitsdienst.de](http://rindergesundheitsdienst.de)



Transitperiode



**Die Transitperiode  
ist die Zeit  
< 3 Wo a.p.  
< 3 Wo p.p.**

rindergesundheitsdienst.de

Ketose / Fettleber

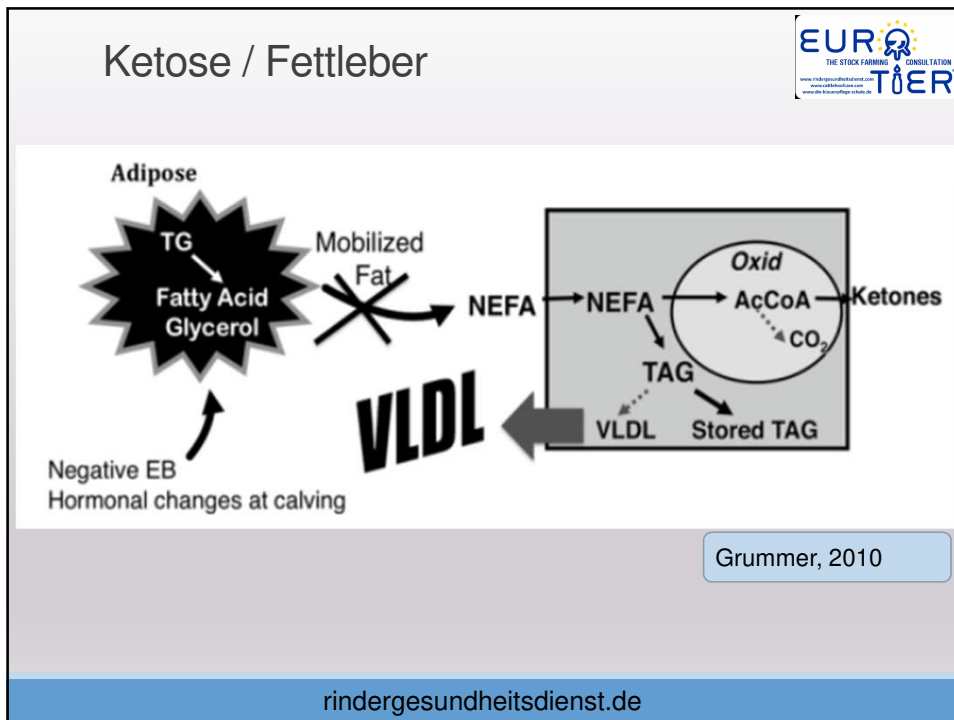
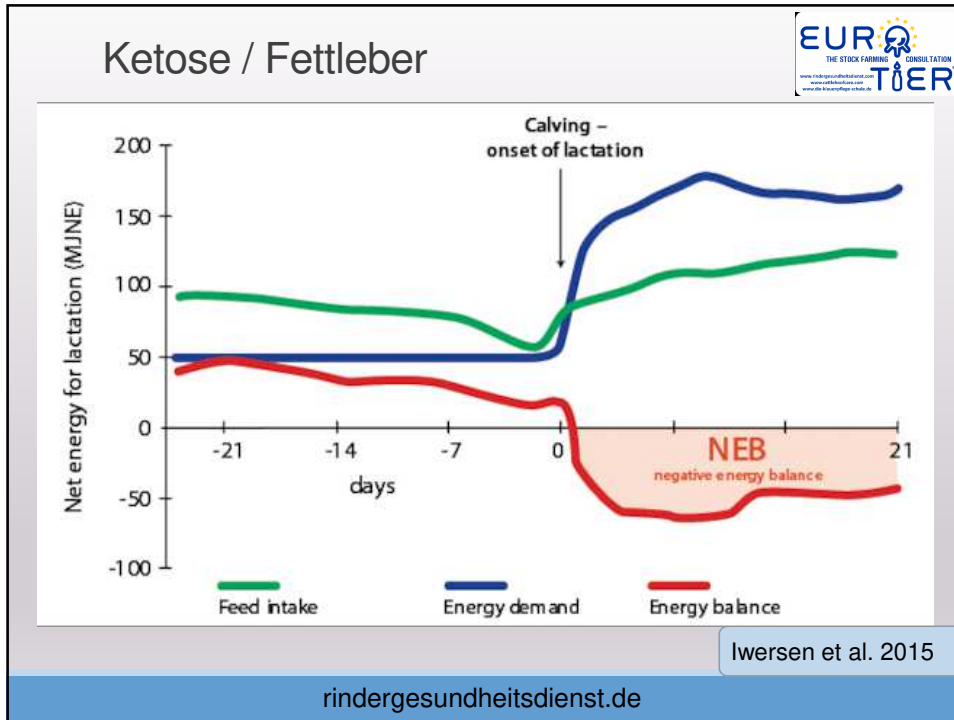


BHB > 1.2 mmol/L 1-2 Wochen p.p.:

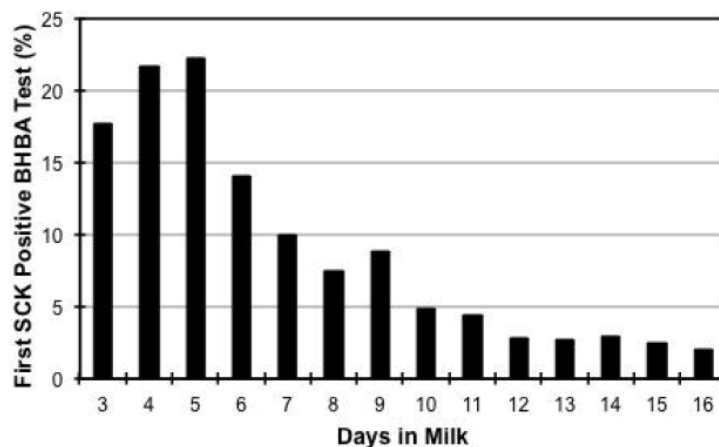
- 3-8 x mehr Labmagenverlagerungen
- 3 x mehr Gebärmutterentzündungen
- 4-6 x mehr klinische Ketosen
- 1.8 x mehr Abgänge < 60 DIM
- 8 x mehr Sohlengeschwüre
- Mehr infektiöse Erkrankungen

**Kosten: 217- 244 €**

rindergesundheitsdienst.de



## Ketose / Fettleber



Oetzel, *Cornell Nutrition Conference Proceeding, Ithaca, NY, USA. 2012.*

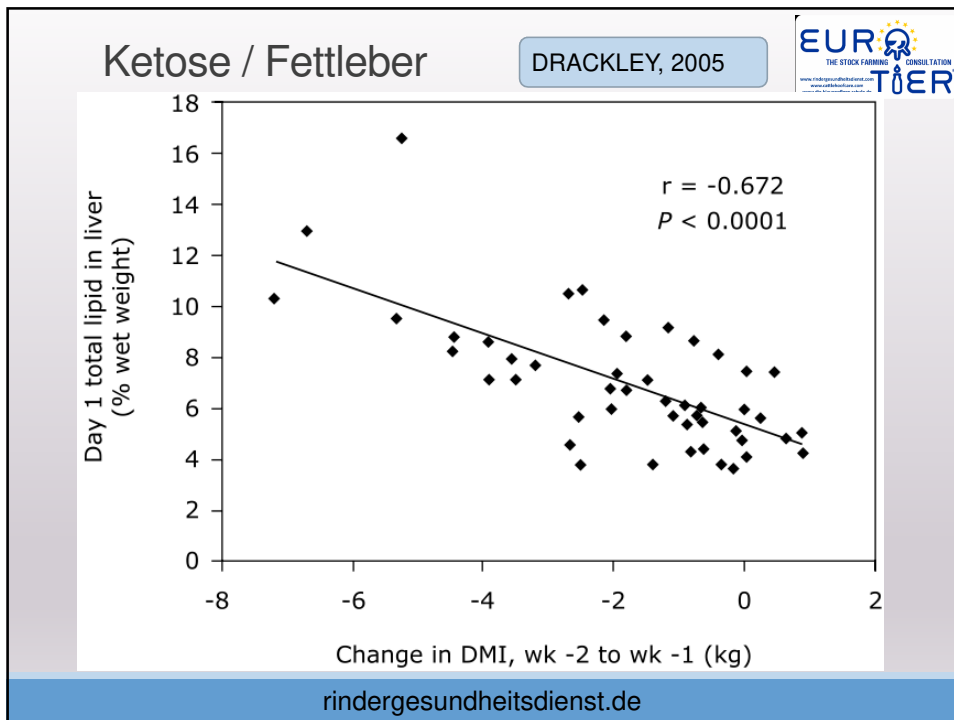
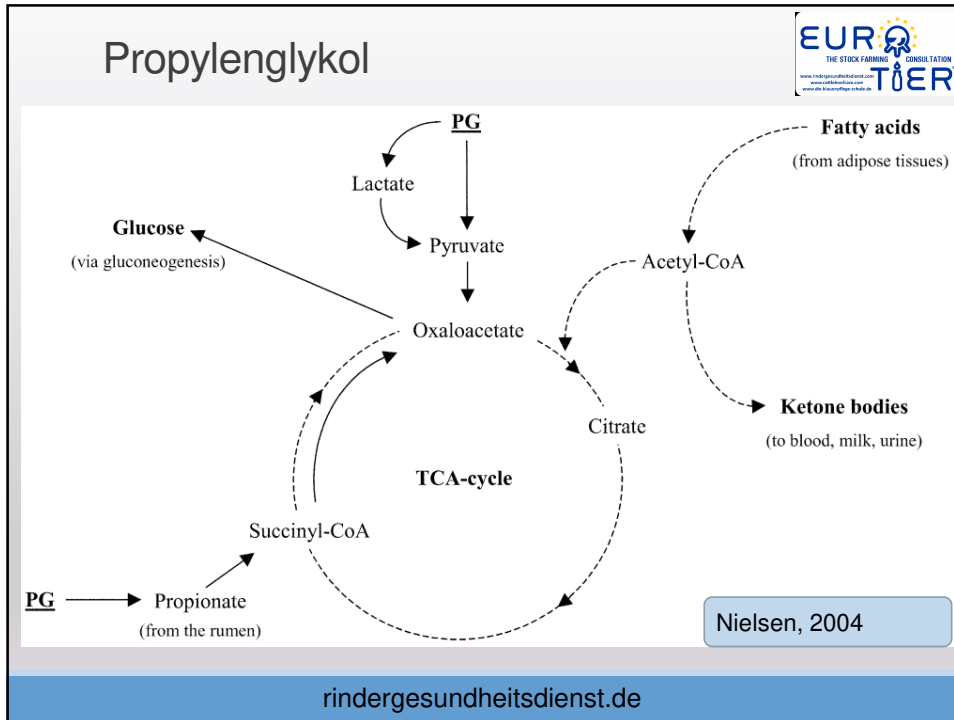
rindergesundheitsdienst.de

## Ketose-Test



- 2 feste Wochentage für Testung
- Alle Kühe 3-10 Tage in Milch

rindergesundheitsdienst.de



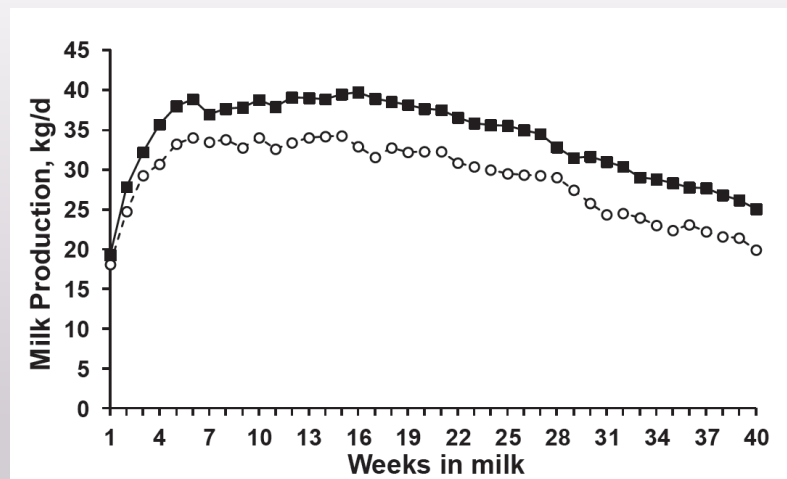
## Ketose/Fettleber: 1. Strategie



# Die Kuh muß fressen, fressen und fressen!

rindergesundheitsdienst.de

## Hitzestress



Tao et al., 2011

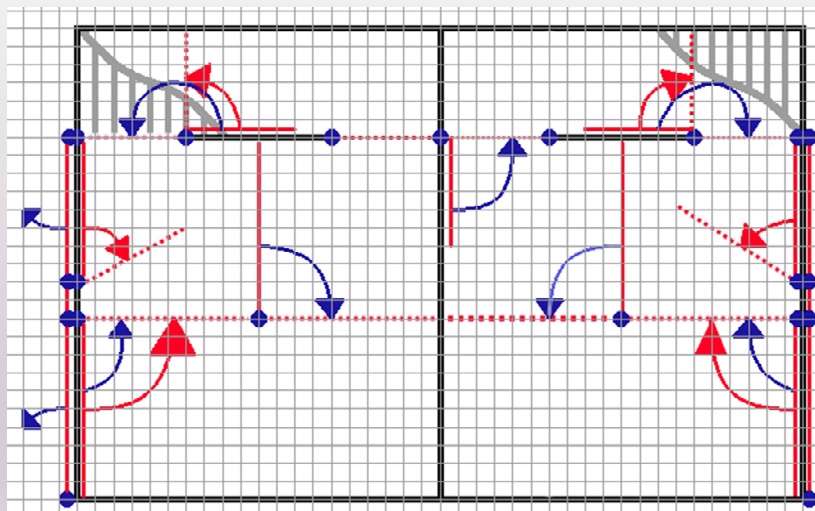
rindergesundheitsdienst.de

# Haltung

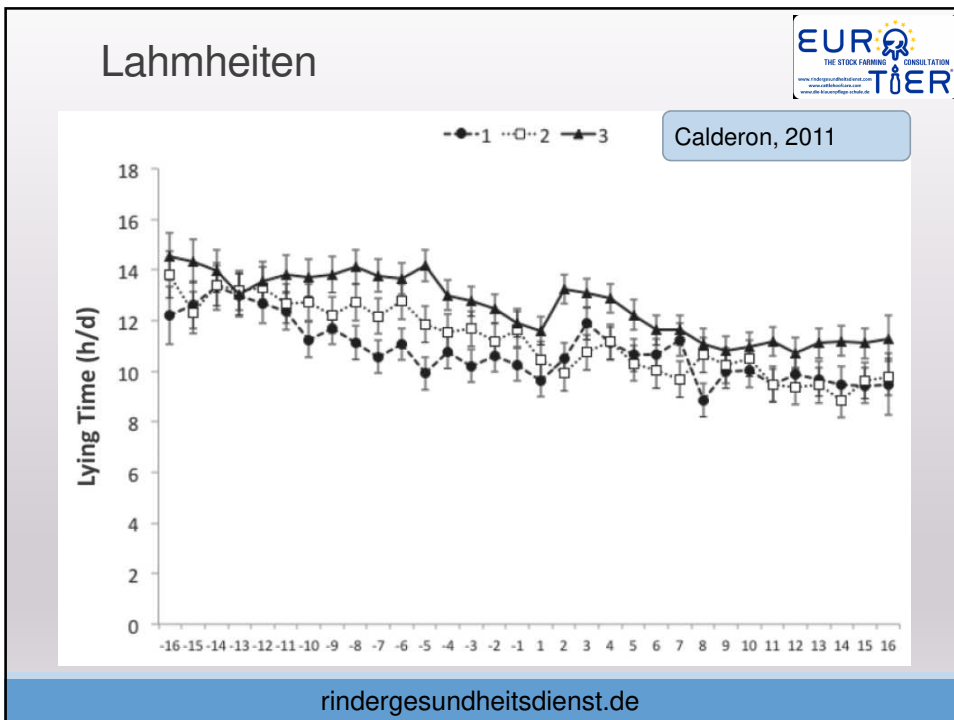


rindgesundheitsdienst.de

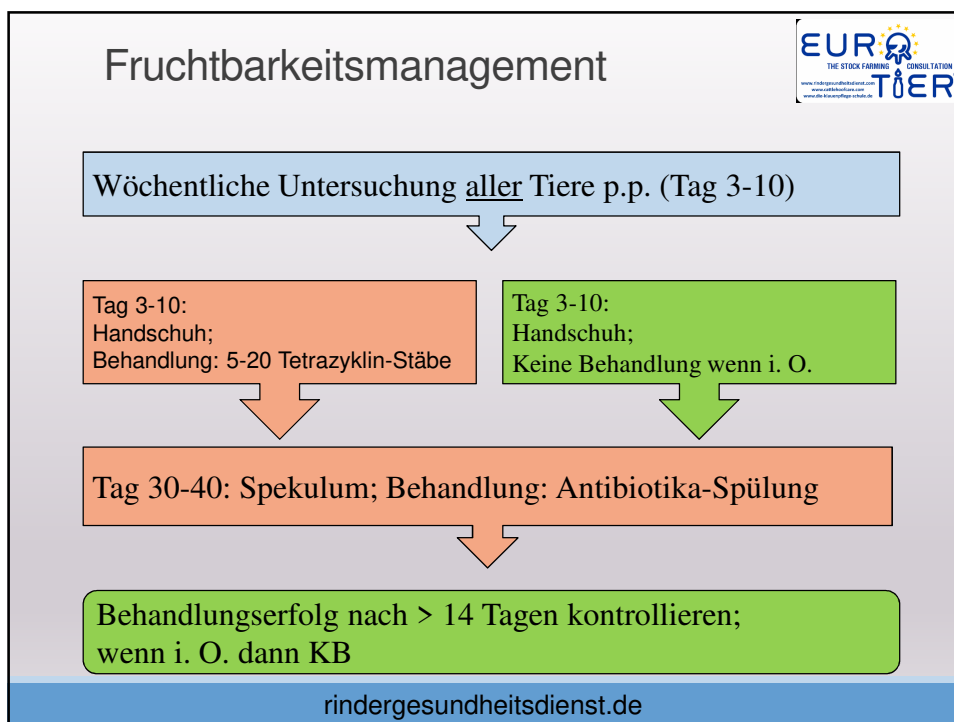
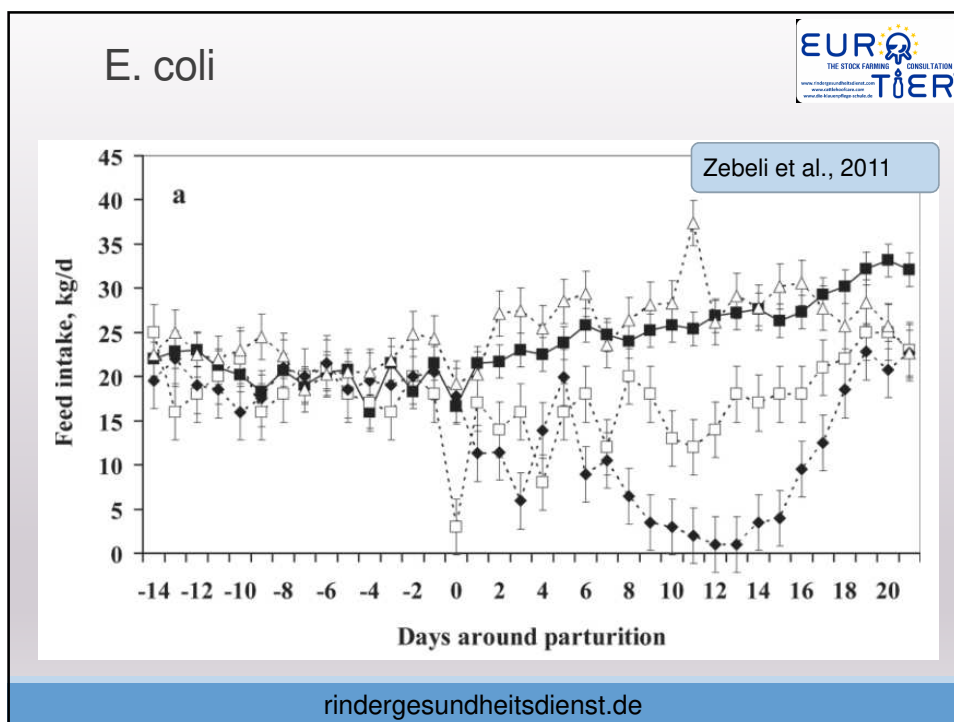
# Haltung

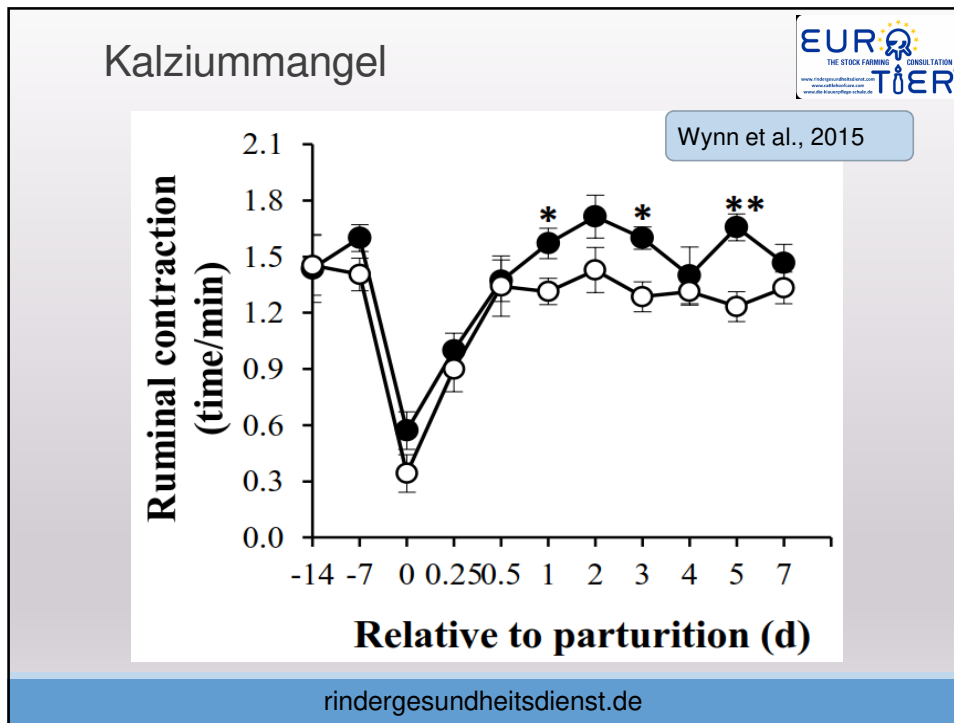


rindgesundheitsdienst.de







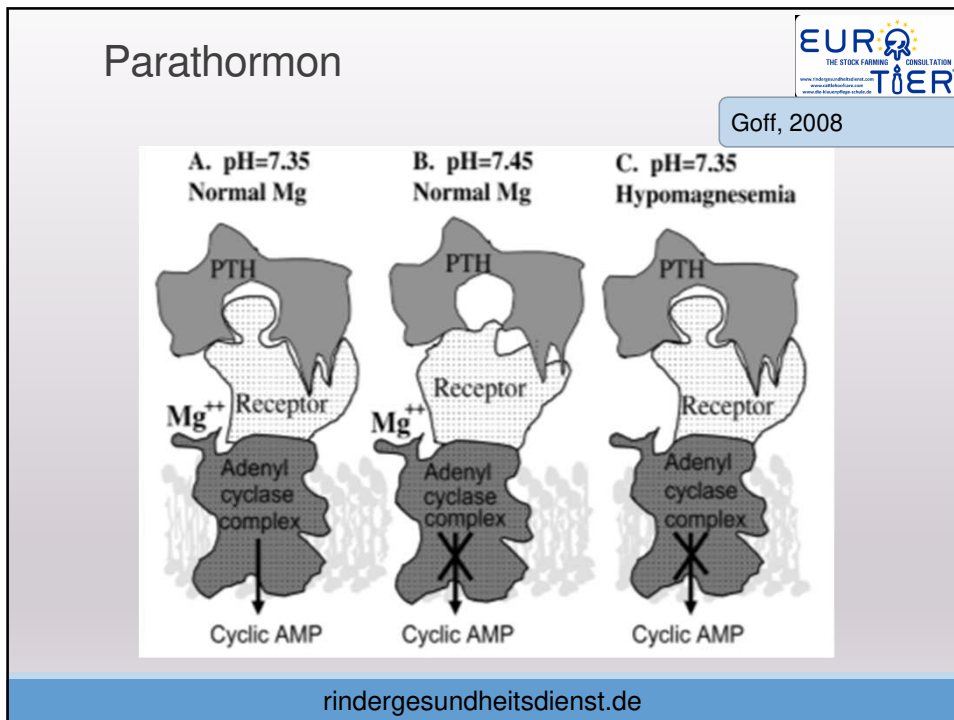
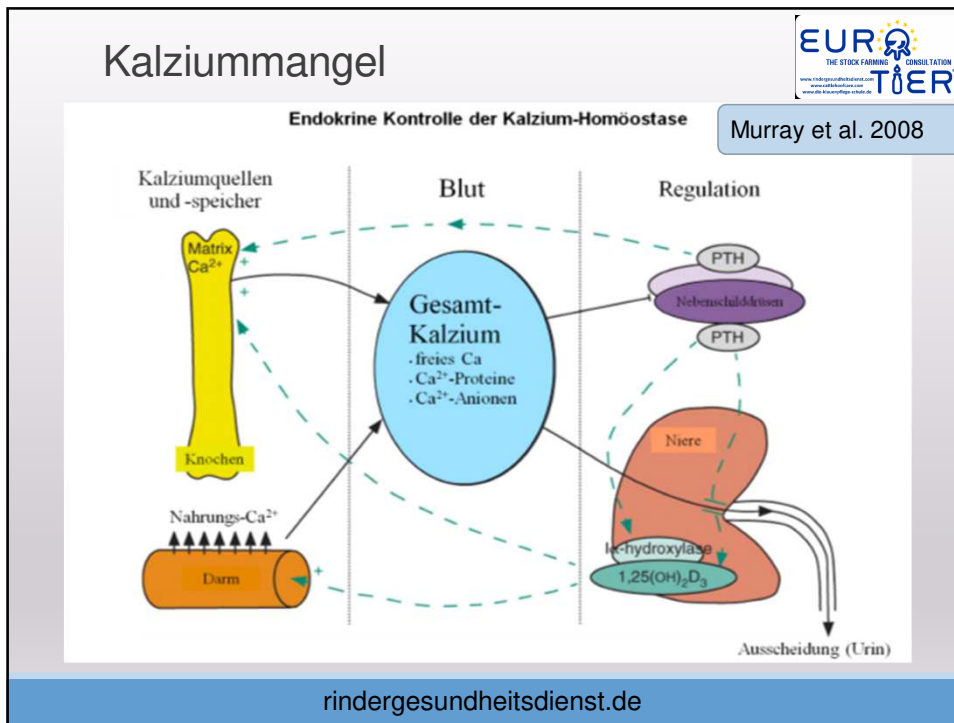


### Kalziummangel



- Milchfieber (Festliegen)
- Mastitis
- NG-Verhalten
- Labmagenverlagerung
- Immunsuppression

rindergesundheitsdienst.de



To-Do-Liste Stoffwechsel



Hypokalzämie (Milchfieber)

- **Kalium runter!** ✓ Extra Futterfläche für Trockensteher ohne Rindergülle  
✓ Maisbetonte Rationen  
✓ Kein Viehsalz (NaCl)!
- **Magnesium rauf!** ✓ Min. 4 g / kg TS  
✓ Mineralfutter 20 %
- **„Saure Salze“** ✓ Leicht positiv  
✓ <14 d a.p.  
✓ Harn-pH  
✓ Ca-Zulage
- **Antioxidantien** ✓ Vit. A >100.000 I.E. bis 1.000.000 I.E.  
✓ Vit. E >3.000 mg bis 10.000 mg  
✓ Selen 1 x jährlich Vollblut-Untersuchung

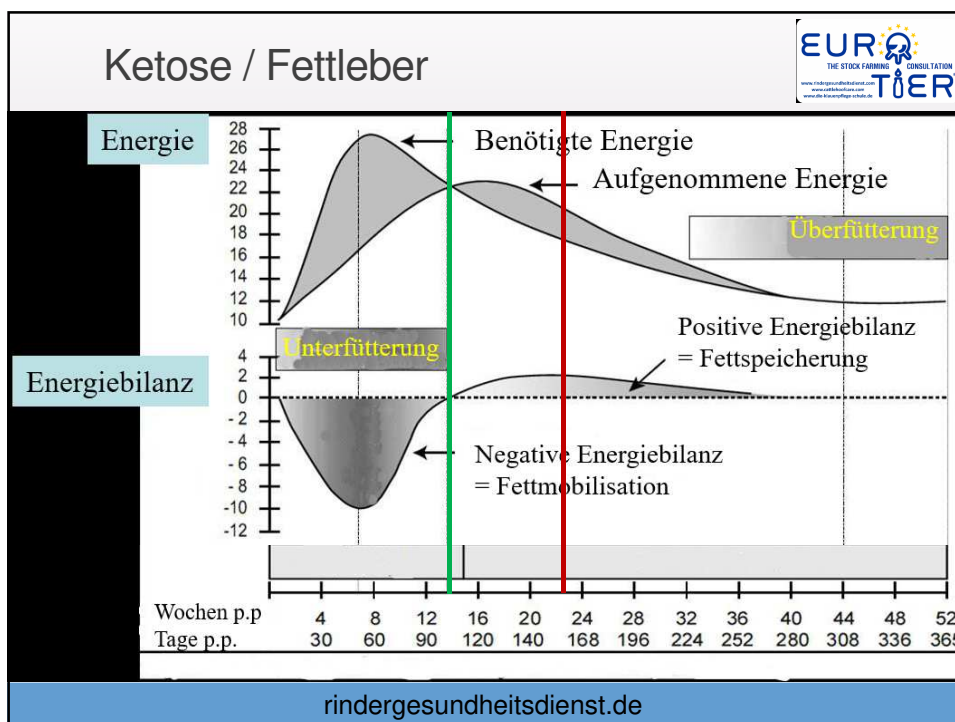
rindergesundheitsdienst.de

Ketose/Fettleber: 2. Strategie



**Die Kuh muß  
die Kondition  
halten!**

rindergesundheitsdienst.de



## To-Do-Liste Stoffwechsel



### Ketose / Fettleber

- **Keine fetten Trockensteher!**
  - ✓ Optimaler BCS: 2,75 - 3,25
  - ✓ MLP: <20 kg M und >3,80 % E
  - ✓ Trockenstellen <15 kg M
  - ✓ Kexxtone® für ältere und fette Kühe (>1. Laktation; BCS >3,75)
- **Kein Stress!**
  - ✓ Fressplatzbreite: >0,80 m
  - ✓ Liegeboxen: 1,40 m
  - ✓ Kein „Runterhungern“
  - ✓ Tiefstreu >14 d a.p.
  - ✓ Kleingruppenhaltung ohne Tierwechsel
  - ✓ Klauenpflege
  - ✓ Stallklima
- **Kontrolle Frischmelker!**
  - ✓ Futtermittelaufnahme und Puerperalkontrolle
  - ✓ Messung Ketone im Blut: 2 x je W alle Kühe 3-10 d p.p.
  - ✓ >1.200 µmol/ml = Ketose
  - ✓ 300 ml Propylenglykol je d **gedrencht** >14 d

rindergesundheitsdienst.de

